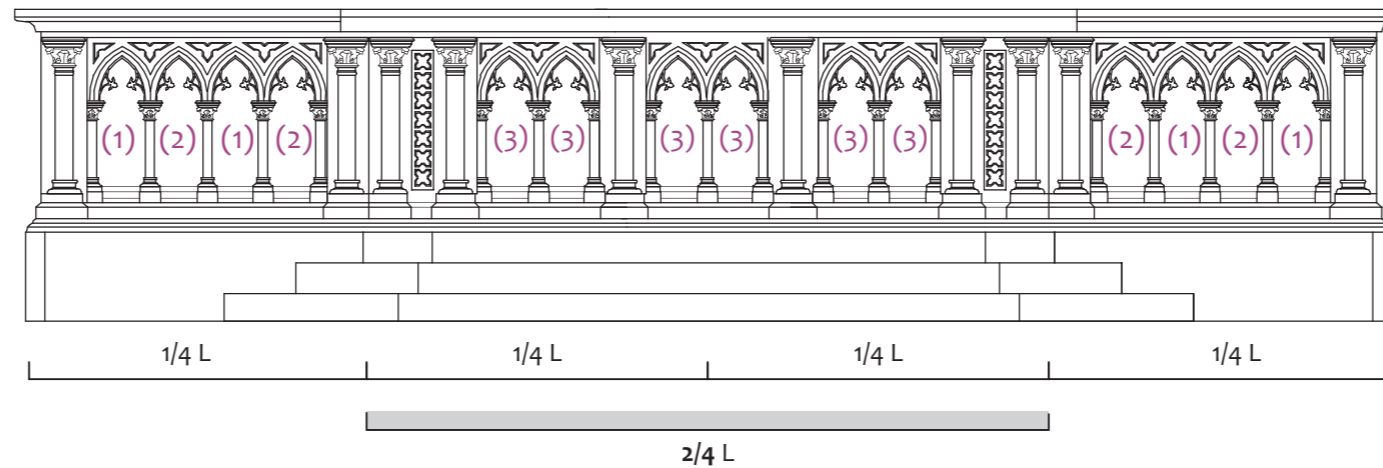
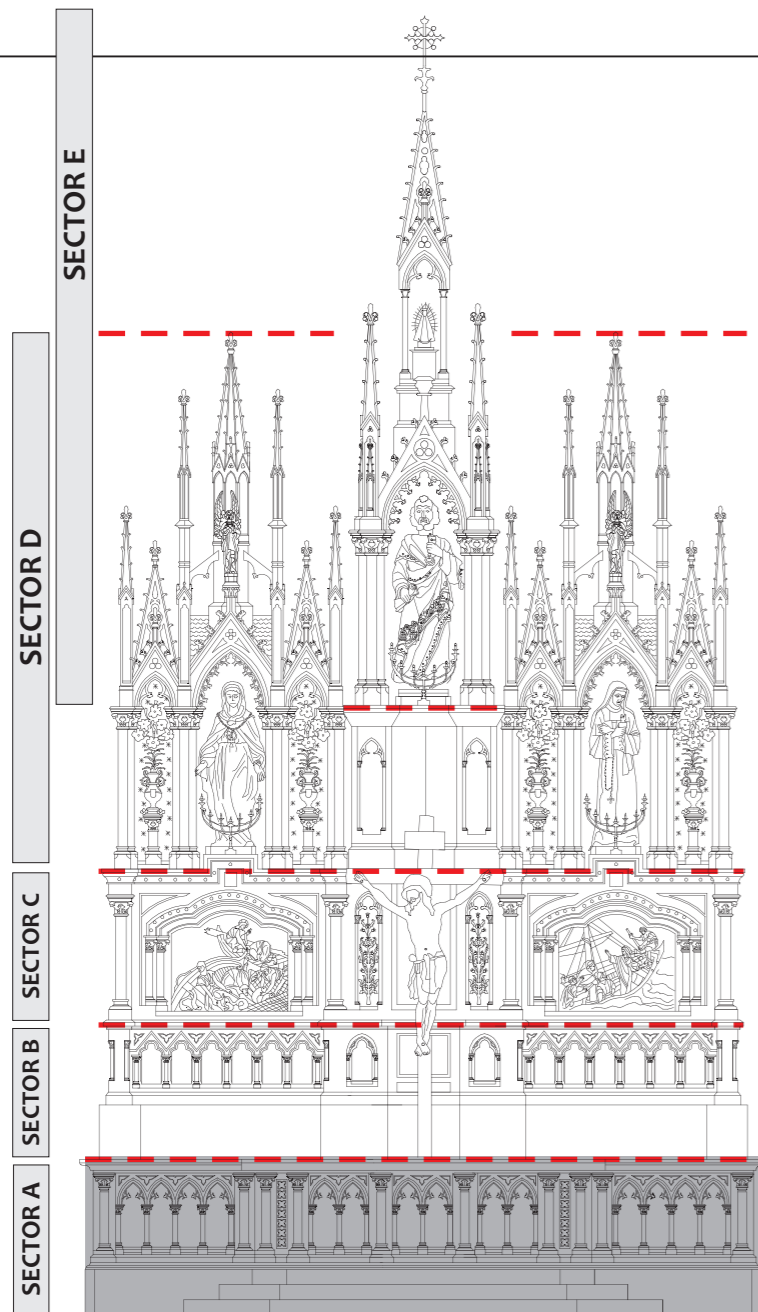


RETABLO MAYOR DE SAN PEDRO

Sector A: SOTABANCO



El sotabanco se materializa en madera de roble, como la totalidad del retablo, y se eleva 45 cms. del piso, sobre tres escalones de ángulos chaflanados u ochavados, posicionados al frente.

El sotabanco, sector que marca el ancho mayor del retablo en la base, se extiende por 6.30 mts. La extensión del último escalón coincide con el sector saliente central que se adelanta pocos centímetros.

Los tramos laterales -1/4L- están enmarcados por columnas de capitel corintio dorado y fuste marmolado gris. Las columnas contienen una serie de cuatro arquerías ojivales separadas por intercolumnas del mismo orden en mármol blanco. Los arcos ojivales encierran detalles trilobulados y tableros posteriores pintados en dos motivos intercalados (1) y (2) -Detalles I, IV y VII-

El motivo (1) refiere a ramas florales de lirio atravesadas por una cinta blanca tipo cartela, pero sin inscripciones; el motivo (2) también floral, muestra una pintura de pasionarias o flores de Cristo, con el mismo lazo blanco. El tramo central del sotabanco presenta en sus extremos dobles columnas interrumpidas por un friso vertical de siete cuadrifolios. En el centro, 3 pares de arquerías ojivales separadas por columnas de mármol blanco. Los tableros pintados que encierran los arcos y columnas contienen diseños vegetales multifolio, friso con abstracciones florales, velo con flecos dorados y cinco cruces en tondo.



Detalle de las dos clases de columnas del sotabanco.

Detalle (1)



Tablero del sotabanco 1

Alternadamente los tableros del sotabanco presentan dos motivos florales. En este caso varas de lirios blancos. El lirio es la flor de la pureza y la santidad; acompaña a los santos en muchas representaciones, como usualmente sucede con san José.

Detalle (2)

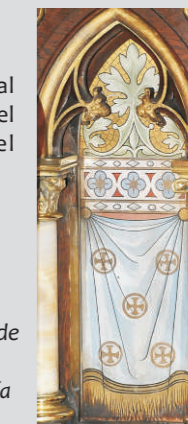


Tablero del sotabanco 2

Este segundo motivo representa la flor de la pasionaria o flor de Cristo.

Detalle (3)

Tablero del sotabanco 3. Motivo ornamental de los tableros del sector central del sotabanco.



Información sobre el significado de la flor de Cristo o pasionaria, en ficha de simbología cristiana nº6.

Detalle I



Composición de cuatro arquerías entre columnas, y tableros pintados.

Detalle II



Columnas corintias del sector central.

Detalle III



Imagen del lateral del sotabanco.

Detalle IV



Motivos florales 1 y 2 intercalados.

Detalle V



Tableros centrales.

Detalle VI



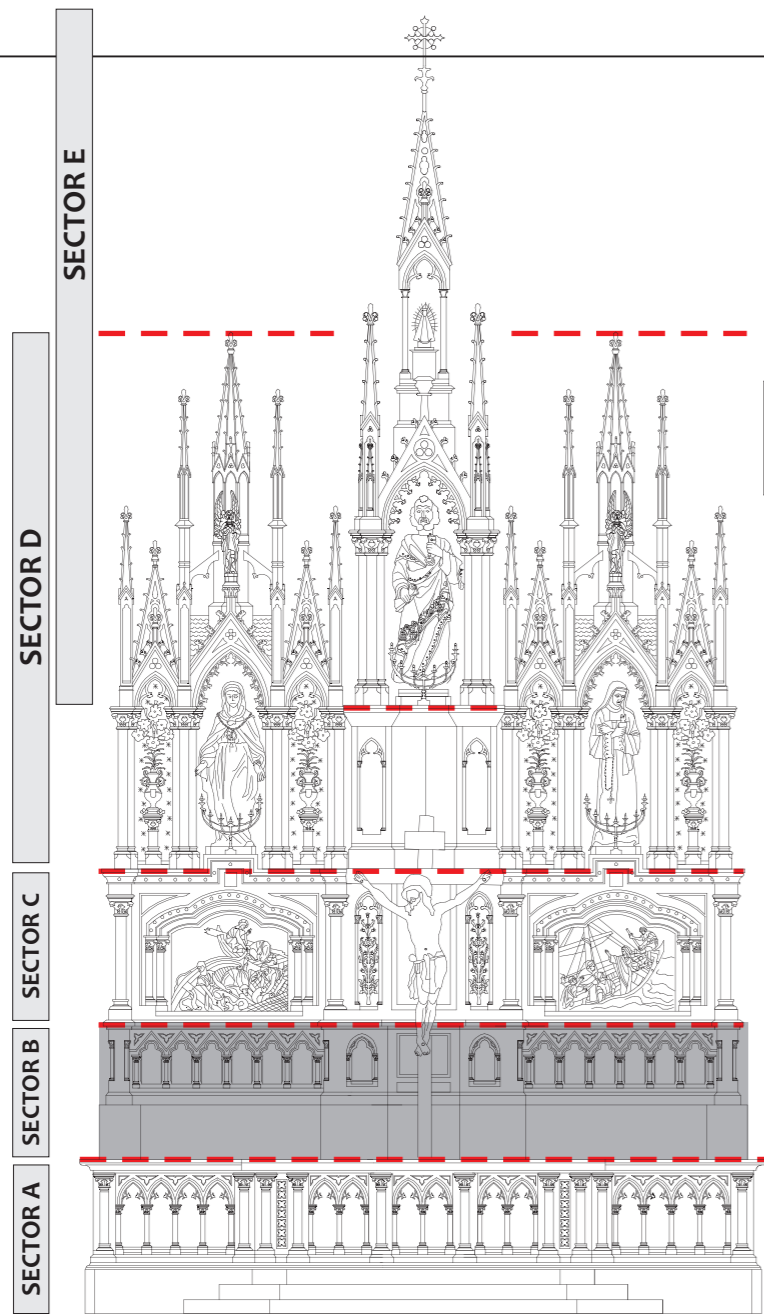
Detalle de los lirios.

Detalle VII



Los arcos ojivales ornamentales apoyados sobre columnillas corintias.

RETABLO MAYOR DE SAN PEDRO



Sector B: BANCO



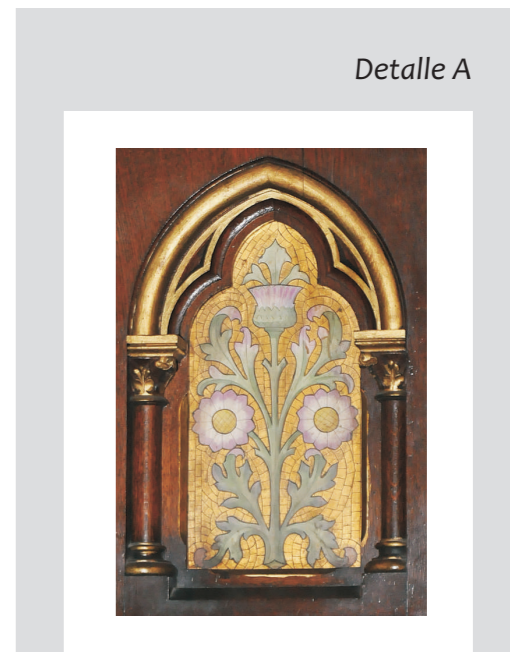
Sector de arquerías iconográficas y vista de los arreglos florales que cubren área reformada. Mobiliario gótico complementario (sede episcopal) y detalle de columnas laterales.



El Banco de roble del retablo actual sufrió modificaciones que alteraron su composición original. El retablo mayor de la Catedral tenía originalmente función eucarística, conteniendo en el centro un baldaquino gótico para el tabernáculo y el expositor. Con la reforma conciliar esta parte ha sido suprimida quitándose íntegramente la función. Con la ausencia del baldaquino central, las gradas tipo escalones a ambos lados del sagrario para colocar hileras de candelabros, perdieron su sentido.

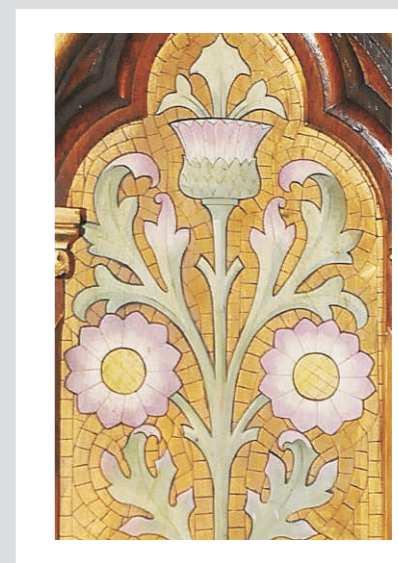
El banco actual posee dos estratos bien diferenciados: uno inferior, simple, liso, desprovisto de toda ornamentación, y otro superior con profusa representación iconográfica. El estrato inferior, simple, es el que de acuerdo a fotografías antiguas contenía las 3 gradas ornamentadas con guardas pintadas como las que todavía perduran en el retablo colateral del Sagrado Corazón. En el uso cotidiano, esta franja despojada de ornatos es la que recibe adornos florales cubriendo el vacío.

El estrato superior, dividido en 2 sectores laterales iguales y uno central distinto, contiene la iconografía de los 12 apóstoles con sus atributos, remarcando el sentido cristológico y eclesial de este retablo, afirmado luego en la iconografía de los cuerpos superiores -sector C, D y E-, con temáticas referidas a la vida de la Iglesia (apóstoles, barca, pesca, Pedro, santos). En el centro, se localizan dos tableros con simbología de pasionarias (ver destalles A) y un tablero liso que cubre el tabernáculo suprimido.

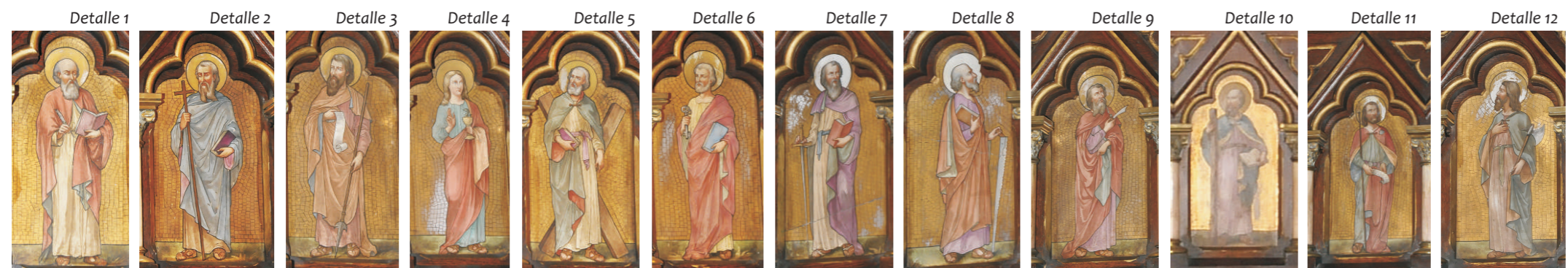


Detalle A

Pasionaria. En la zona central del banco, a cada lado de la cruz, dos arquerías ojivales sostenidas entre columnillas enmarcan tableros pintados de fondo dorado con motivos de pasionarias o flor de Cristo. Tema recurrente en la composición del conjunto de retablos góticos de la Catedral.



Información sobre la pasionaria en ficha de simbología cristiana n°6.



Los 12 apóstoles, representado cada uno con su atributo. Del 1 al 6, sobre la izquierda del banco (san Mateo - libro; san Felipe - cruz; santo Tomás - lanza; san Juan - copa; san Andrés - cruz en aspa; san Pedro - llaves). Del 7 al 12, a la derecha del banco (Santiago el menor - espada; san Simón - sierra; san Bartolomé - cuchillo; san Judas Tadeo - maza; Santiago el mayor - peregrino; san Matías - hacha. Este último apóstol tomó el lugar de Judas Iscariote)